



## Zentralbibliothek Philosophie, Geschichte und Klassische Philologie

# FERNLEIHE

### 1. Allgemeines

Die Fernleihe ermöglicht die Beschaffung von in Hamburg nicht vorhandenen/nicht verleihbaren Büchern, Medien, Zeitschriftenaufsatz-Kopien und Teilkopien aus Sammelwerken. Für die Suche von Literatur stehen dafür im Internet verschiedene Bestell-Datenbanken zur Verfügung, aus denen online eine Fernleihbestellung vorgenommen werden kann. Daneben gibt es die Möglichkeit, durch die Staats- u. Universitätsbibliothek (SUB) eine konventionelle Fernleihbestellung zu machen. Die meisten Medien sind online verfügbar, so dass nur noch in Ausnahmefällen konventionelle Fernleihen nötig sind. Für sehr eilige Anfragen können außerdem entgeltpflichtige direkte Dokument-Schnelllieferdienste (z.B. subito) genutzt werden.

### 2. Fernleiharten im Überblick

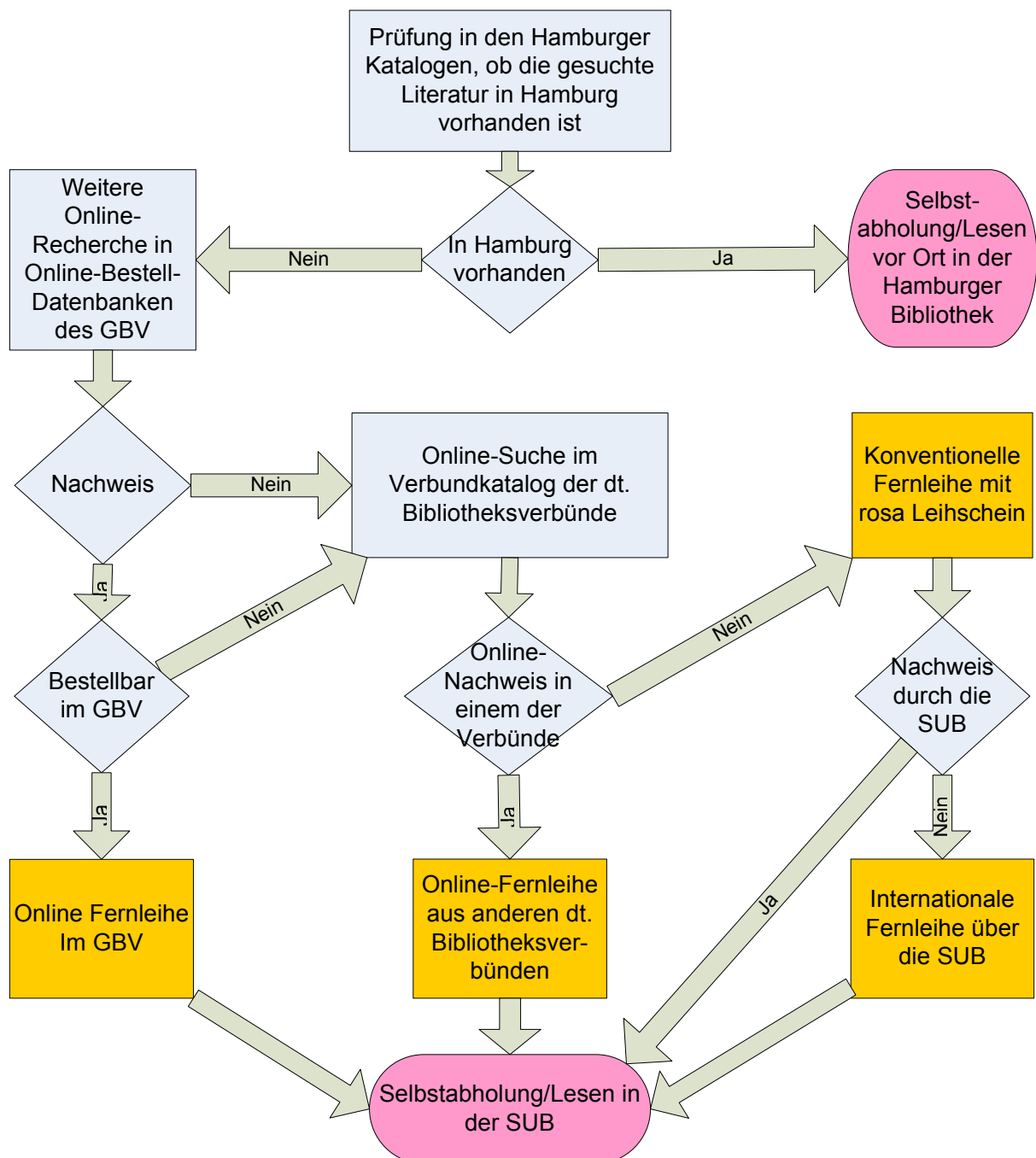
Überprüfen Sie bitte zunächst, ob das von Ihnen gesuchte Medium in einem der Hamburger Bibliothekskataloge (z.B. Campus-Katalog, Image-Katalog der SUB, Regionalkatalog Hamburg) vorhanden ist. Nach erfolgloser Recherche sollte zunächst immer im Gesamtkatalog des Gemeinsamen Bibliotheksverbundes (GBV), dem neben Hamburg sechs Bundesländer angeschlossen sind, recherchiert und bei Nachweisen die **Online-Fernleihe** genutzt werden. Ist die gesuchte Literatur im GBV nicht vorhanden oder bestehen Fernleihbeschränkungen, kann im Verbundkatalog der deutschen Bibliotheksverbände recherchiert und online bestellt werden. Sollten Sie online nicht fündig geworden sein, besteht die Möglichkeit über die SUB eine **konventionelle Fernleihe** in Auftrag zu geben.

Für alle Fernleiharten ist ein Bibliotheksausweis des Bibliothekssystems der Universität Hamburg sowie der Kauf eines **Online-Fernleih-Coupons oder konventionellen Fernleihscheins** in der SUB gegen eine Gebühr von € 1,50 pro Stück Voraussetzung. Mitarbeiter und Mitarbeiterinnen der Universität Hamburg erhalten

die Fernleihcoupons dort gegen Vorlage ihres Bibliotheksausweises kostenlos. Die Lieferfrist für Medien beträgt online ca. 2 Wochen, konventionelle Fernleihen dauern ca. 3 Wochen oder länger.

Wenn alle oben aufgeführten Möglichkeiten ausgeschöpft sind, kann die **internationale Fernleihe** zu Hilfe genommen werden. Hierfür ist neben dem Bibliotheksausweis der Kauf eines Leihscheins für den internationalen Leihverkehr nötig. Vorher sollten Sie sich jedoch über evtl. entstehende Zusatzkosten im Fernleihbüro der SUB beraten lassen.

### 3. Wie gehe ich bei der Suche vor?



## 4. Kurzanleitung zur Online-Fernleihe

Auf der Homepage der SUB ([http://www.sub.uni-hamburg.de/dokumentlieferung/kurz\\_info.html](http://www.sub.uni-hamburg.de/dokumentlieferung/kurz_info.html)) befindet sich folgende Kurzanleitung zur Online-Fernleihe:

The screenshot shows a Mozilla Firefox browser window displaying the website of the Bibliothekssystem Universität Hamburg. The page title is "Kurzanleitung" (Short Guide) under the "Online-Fernleihe" (Online Remote Loan) section. The main content includes instructions on how to use library cards and online coupons, a list of catalogs to check for literature availability, and a form to provide contact information. A sidebar on the right features a character named STELLA and a search bar. The footer contains the date "Aktualisiert: 21. Nov. 2006" and the word "Fertig" (Finished).

**Kurzanleitung**

Sie benötigen einen **Bibliotheksausweis**, der für die Stabi freigeschaltet ist und **Online-Fernleih-Coupons**. Diese erhalten Sie zum Preis von 1,50 EUR pro Bestellung an der Kasse der Stabi und nach Schließung der Kasse in der Leihstelle.

**Prüfen** Sie bitte vorab in den folgenden **Katalogen**, ob die gesuchte Literatur in Hamburg vorhanden ist. Ist das der Fall, bestellen Sie nicht über Fernleihe, sondern gehen Sie zur besitzenden Bibliothek.

- **Campus-Katalog**
- **Regionalkatalog Hamburg**
- **Imagekatalog der Stabi** für Titel vor 1974

**Wichtig:** Beim Bestellen achten Sie bitte darauf, unter der Namenszeile die **Nummer Ihres Bibliotheksausweises** einzugeben (s. Muster).

Ihre **Adresse** muss mit der bei uns angegebenen übereinstimmen. Wir benachrichtigen Sie, sobald die bestellte Literatur eingetroffen ist. Wir benachrichtigen Sie ebenfalls, wenn eine Erledigung nicht möglich war.

**Muster:**

Adresse

Name	oder Institution
<b>wichtig-&gt;</b>	Bibliotheksausweisnummer
Adresse/Straße	
Postleitzahl	
Ort	
E-mail	
Fax	
FTP aktiv	

Adressformat: [ftp://]user:password@host[:port][/path]

Geben Sie Ihr Passwort ein und schicken Sie dann dieses Formular ab.

Passwort (des Coupons)   Bitte nur einmal klicken und auf den Quittungsschirm warten, mehrfaches Klicken kann zu mehrfachen Bestellungen führen!

Falls Sie **Aufsatzkopien** bei entsprechender Berechtigung per **Behördenpost** zugeschickt bekommen wollen, tragen Sie bitte hinter Ihrem Namen noch eine Kurzbezeichnung Ihres Instituts/Seminars/Ihrer Dienststelle ein.

Bitte bewahren Sie den Online-Fernleih-Coupon auf. Sie benötigen Zugangsnummer und Passwort des Coupons, um über das **Benutzer-Info** des GVK Einsicht in den Stand Ihrer Bestellung nehmen zu können.

**Wichtig:** Ihre Bestellung muss mit dem **ABMELDEN-Button** (links) abgeschlossen werden, ansonsten bleiben Ihre persönlichen Daten für den nächsten Nutzer sichtbar im Bestellformular erhalten.

Leider können wir bei nicht erledigten Bestellungen die Gebühr/den Coupon **nicht** erstatten.

[Weitere Infos zu Detailfragen hier.](#)

Aktualisiert: 21. Nov. 2006  
Impressum

Fertig

## 5. Direkter Dokument-Schnelllieferdienst

Neben den genannten Fernleiharten bietet die SUB den entgeltpflichtigen **Dokument-Schnelllieferdienst subito** an. Es werden Bücher und Zeitschriftenaufsatz-Kopien und Teilkopien aus Sammelwerken aus über 25 Bibliotheken innerhalb 1 oder 3 Tagen (evtl. zuzüglich Postlaufzeit) geliefert. Hier können auch Bücher, die in Hamburg vorhanden sind, bestellt werden. Voraussetzung ist die Anmeldung/Registrierung bei subito (<http://www.subito-doc.de/>). Ein Bibliotheksausweis ist nicht erforderlich. Die Preise sind nach Lieferart, Nutzergruppe und Lieferbibliothek gestaffelt (Aufsätze ab € 5,00, Bücher ab € 9,00). Die Lieferung erfolgt direkt an den Kunden.

## 6. Information und Service

Gerne unterstützen wir Sie bei der Suche nach geeigneten Fernleihmöglichkeiten. Wir halten Informationsmaterial bereit und informieren über die Fernleiharten. Bei Schwierigkeiten unterstützen wir Sie bei Ihrer Online-Bestellung oder suchen mit Ihnen nach anderen geeigneten Wegen der Literaturbeschaffung.

Einen besonderen Service bieten wir für das wissenschaftliche Lehrpersonal und das Technische und Verwaltungspersonal der Departments Philosophie und Geschichtswissenschaft und des Instituts für Griechische und Lateinische Philologie an. Wir stellen Fernleihcoupons im notwendigen Rahmen für Sie zur Verfügung. Bei Schwierigkeiten nehmen wir auch gerne den Fernleihwunsch entgegen und bearbeiten ihn für Sie. Wir informieren Sie bei Eintreffen der Medien und leiten die Bücher wieder für Sie zurück. Bitte beachten Sie die Leihfristen und geben Sie die Bücher wieder rechtzeitig bei uns ab. Außerdem können Aufsatzkopien aus Zeitschriften, die in der Universitätsbibliothek Erlangen (Sondersammelgebiet Philosophie) vorhanden sind, von uns direkt bestellt werden. Bitte wenden Sie sich an Frau Päpke (8.Stock), Frau Jedrusik (9.Stock) oder Frau Hentschel (10.Stock)

Weitere Informationen zur Fernleihe und den Schnelllieferdiensten erhalten Sie auf der SUB Homepage unter:

<http://www.sub.uni-hamburg.de/dokumentlieferung/index.html>

Bitte beachten Sie auch die Blätter » Tipps & Informationen zur Fernleihe « des Benutzungsdienstes der Staats- und Universitätsbibliothek, die an den Ausleihtresen der Zentralbibliothek ausliegen.

## 7. Ansprechpartner

Sollten Sie weitere Informationen benötigen, steht Ihnen Frau Hentschel im 10. Stock gerne zur Verfügung (Raum 1022, Tel: 42838-2681).